

平成23年度

# 東京都高等学校総合体育大会

兼全国高等学校総合体育大会兼国民体育大会予選

期 日	平成23年5月29日(日)・6月12日(日)・19日(日)
会 場	駒沢体育館 他
主 催	東京都高等学校体育連盟 (財)東京都バレーボール協会
主 管	東京都高体連バレーボール女子部

## < 大会参加上の注意事項 >

東京都高体連バレーボール女子部

1. 試合開始時刻は第1日目は9時00分、第2日目、第3日目は10時00分である。
2. 第1日目・第2日目・第3日目とも第1試合開始時刻までに各チーム全員が集合し、代表者は必ず受付を済ませること。全員が集合しなかった場合や、受付をしなかった場合は棄権したものとする。
3. メンバーの変更は、大会要項に記載された様式で、第1日目第1試合開始までにコート主任に届け出ること。それ以降の変更はできない。(ベスト16のチームは第2日目に届け出る)
4. 試合順序・審判当番は、組合せ表をみて、間違いの無いようにすること。審判当番校は、次の事を責任を持って遂行すること。  
第1日目・第2日目はトーナメント方式で、第3日目はリーグ戦で行う。  
主審(1名)・副審(1名)・記録(1名)・線審(4名)・点示(2名)  
第1日目・第2日目の第1試合の審判当番は、第3試合に当たっているチームである。第2試合以降は、負けチームが、次の試合の審判をする。  
試合が連続する場合は、最大15分間の休みをとる。第3日目のリーグ戦は第2試合と第3試合との間に40分間の休みをとる。
5. ユニフォームには、1～14までの番号を着けることがのぞましい。監督・コーチ・マネージャー章を必ず左胸に着ける。
6. ベンチに入ることができるのは、エントリーされた選手14名と、監督・マネージャー・コーチの最大17名である。その他の人は、公式練習に参加することもできない。
7. トスは、試合開始前に行う。メンバー表はなるべく早めに本部に提出しておく。
8. 公式練習は、特に要求があった場合にのみ、合同で行うが、それ以外はサブ権をとったチームから、3分間ずつ行う。  
公式練習前に、キャプテンと監督は、記録用紙にサインを済ませること。
9. 審判部申し合わせ事項をよく守ること。特にスポーツマンシップに反する言動については、十分に注意すること。
10. 試合終了後、審判の合図で、一斉にあいさつをするので、さらに審判や相手ベンチにあいさつに行かないで、できるだけ早くベンチを次のチームが使えるようにする。
11. 会場校に迷惑をかけぬよう、次のことに注意すること。  
違反したチームは、次の試合から参加させない。  
ア 8時00分以前に、会場に行かぬこと。第2日目、第3日目は、9時00分以前に行かぬこと。  
イ 盗難に関しては、大会本部としては、責任を負いかねるので、充分注意すること。  
ウ 体育館以外での練習は禁止する。体育館用の靴を必ず用意すること。体育館内にはいるときは、体育館用の靴に履きかえること。  
エ 会場を汚さぬようにし、後始末や掃除を必ず行なってから帰ること。更衣室や校舎の内外、トイレ等はきれいに使うこと。空ビン・空カンを持ち帰ること。  
オ 会場校では、先生や先輩のスリッパは用意しない。各校で用意すること。  
カ 駐車場が準備できないので、車での来場は厳禁する。  
キ その他、会場校の先生方や、会場主任、競技主任の注意を守ること。
12. 本大会の上位2チームが全国高等学校総合体育大会(青森県八戸市)の代表となる。また優勝校を国民体育大会関東ブロック予選に推薦する。
13. その他、大会要項の参加上の注意事項をよく読んで、間違いのないようにすること。
14. 8時00分から8時50分までの練習は次のようにする(エントリーしてある人だけで行うこと)。第2日目、第3日目は9時00分から行う。  
8:00～8:30……ネットを使用しないで練習する。  
8:30～8:40……アタック練習 } 会場によって、多少違うことがあるので  
8:40～8:50……サブ練習 } 会場主任の指示に従って練習すること。

会 場 一 覧 表

	5月29日(日) 9時開始		6月12日(日) 10時開始		6月19日(日) 10時開始
番 号	会 場	会場主任	会 場	会場主任	会場(会場主任)
1～16	深 川	手塚・菊地	杉 並 学 院	川 村	ベスト4チーム 駒沢体育館 (荒川)
17～33	調布南	吉村・渡辺			
34～50	文 京	藤丸・稲葉			
51～67	杉並学院	川村			
68～84	千 早	小柴・及川	高 島	大 西	ベスト8 及び ベスト16チーム 文大杉並 (澤田)
85～101	板橋有徳	飯田・大野			
102～118	南多摩	水 谷			
119～135	墨田川	坂本・石川俊			
136～152	筑波大附	藤生・松田竜	赤 羽 商	北 村	
153～169	赤羽商	北 村			
170～186	桐朋女子	吉 川			
187～203	光 丘	大久保・浅見			
204～220	第四商	請地・石川茂	東 京	塩 谷	
221～237	大 成	本 田			
238～254	葛飾総合	荒 川			
255～270	潤徳女子	森 田			

第3日〈6月19日(日) 10時開始〉

■ベスト4チーム … 会場：駒沢体育館

	Aコート	Bコート	
第1試合	A - D	B - C	A ( 1～67)
第2試合	A - C	B - D	B (204～270)
第3試合	A - B	C - D	C (136～203)
			D ( 68～135)

■ベスト8、及びベスト16チーム … 会場：文大杉並

		Cコート	Dコート
第1試合	5・7位決定戦(ベスト8チーム)	1～67 - 68～135	136～203 - 204～270
第2試合	9・13位決定戦(ベスト16チーム)	1～33 - 34～67	68～101 - 102～135
第3試合	9・13位決定戦(ベスト16チーム)	136～169 - 170～203	204～237 - 238～277

※ 大会使用球 : モルテン



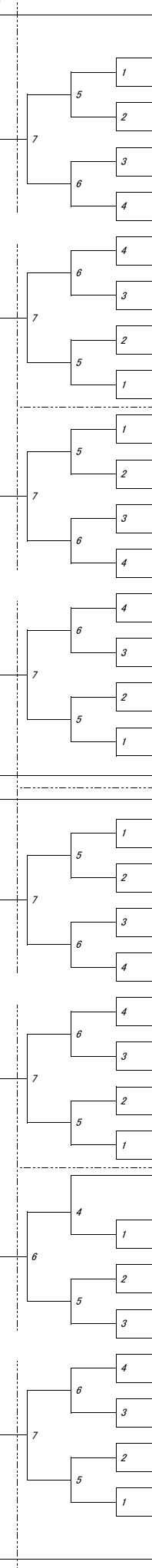
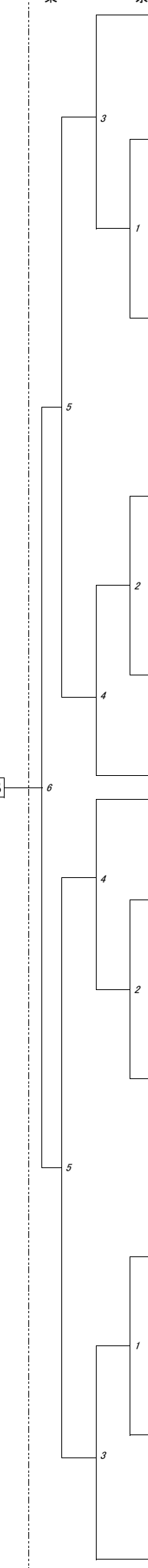
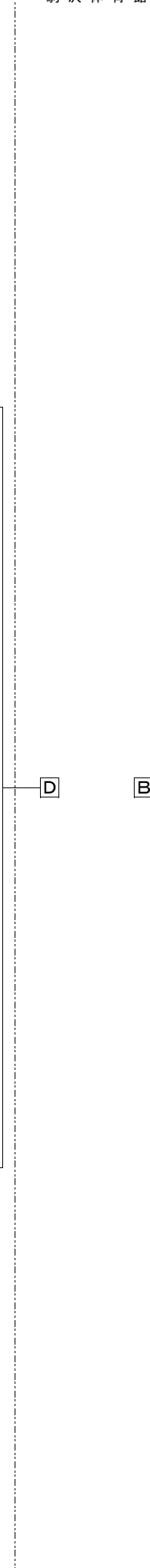
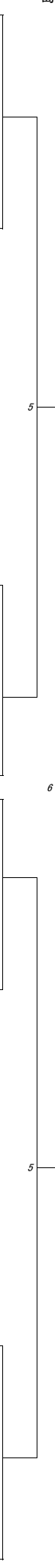
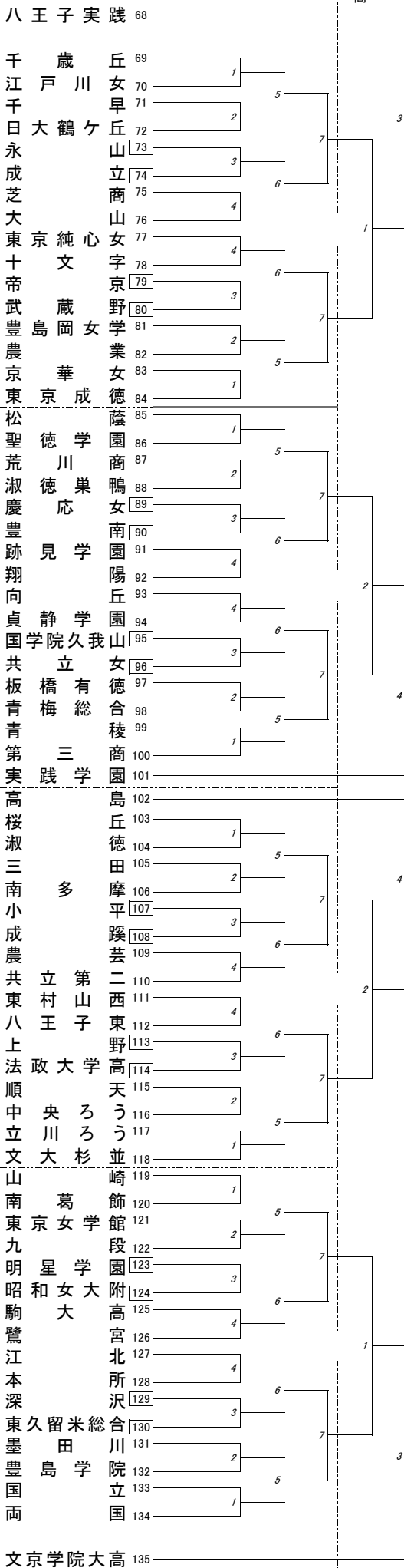
5/29 (日) 9:00~

6/12 (日) 10:00~  
高 島

6/19 (日) 10:00~  
駒沢体育館

6/12 (日) 10:00~  
東 京

5/29 (日) 9:00~



千早(小柴・及川) 板橋有徳(飯田・大野) 南多摩(水谷) 墨田川(坂本・石川俊)

第四商(請地・石川茂) 大成(本田) 葛飾総合(荒川) 潤徳女(森田)

文京学院大高

270 駿台学園